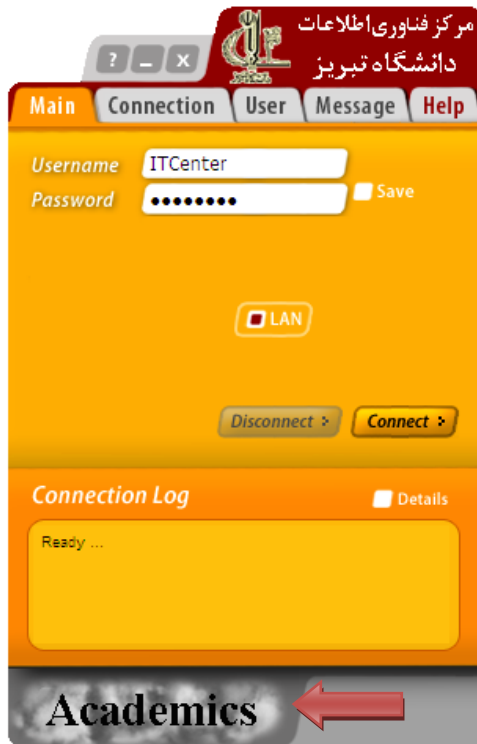


پس از اجرای فایل academics.exe صفحه زیر ظاهر می‌شود، همانگونه که در شکل نیز دیده می‌شود کلمه Academics نیز در پایین شکل نوشته شده است که نشان می‌دهد این صفحه مربوطه به اعضای محترم هیئت علمی است:



نام کاربری و رمز خود را در قسمت های مربوطه وارد کنید.

با انتخاب گزینه Save می‌توانید رمز خود را بر روی این کامپیوتر ذخیره کنید تا نیاز به وارد نمودن دوباره آن در دفعات بعد نباشد.

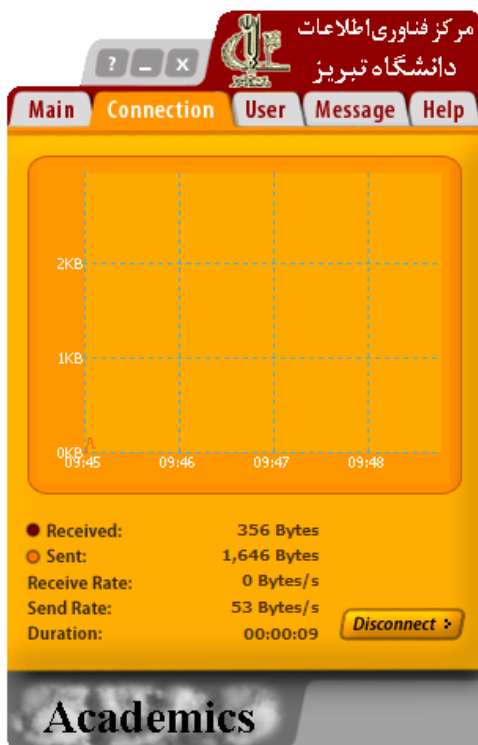
توجه داشته باشید که سیستم جدید به بزرگ و کوچک بودن حروف حساس است و به عنوان مثال کاربر ITCenter با کاربر itcenter متفاوت خواهد بود.

بر روی گزینه Connect کلیک کنید.

اگر نام کاربری و/یا رمز عبور صحیح نبود پیام خطا نشان داده خواهد شد:

در ضمن اگر از آنتی‌ویروسی استفاده می‌کنید که Anti-Dialer آن به صورت پیش‌فرض فعال است (مانند Kaspersky Internet Security) بایستی این گزینه را غیر فعال کنید یا در تنظیمات آن Trusted numbers را به net.tabrizu.ac.ir اضافه کنید.





در صورت معتبر بودن نام کاربری و رمز عبور صفحه مربوط به Connection نشان داده می‌شود که حاوی اطلاعاتی در مورد ارتباط ایجاد شده و نمودار پهنای باند مصرفی کاربر می‌باشد. توجه داشته باشید که در زمان نیاز می‌توانید ارتباط خود را از اینترنت با کلیک بر روی گزینه Disconnect قطع نمایید.



با کلیک بر روی گزینه User صفحه‌ای ظاهر می‌شود که در آن می‌توانید رمز عبور خود با کلیک بر روی گزینه Change Password عوض کنید:



برای این کار کافی است رمز فعلی و رمز جدید خود را (دو بار) در محل‌های مربوط نوشته و بر روی گزینه Change کلیک کنید. در

صورت موفقیت‌آمیز بودن عملیات تعویض رمز پیغام زیر ظاهر خواهد شد.

"Password changed. Press Cancel to quit."

با کلیک بر روی گزینه Cancel کادر بسته خواهد شد.



در پایین صفحه User چند مورد از سابقه‌های اتصال‌های کار بر به صورت اجمال نشان داده می‌شود. با کلیک بر روی گزینه View full history of this Account، صفحه وبی ظاهر می‌شود که با تکمیل مشخصات مربوطه، کاربر می‌تواند به صورت اختصاصی سابقه ارتباط اینترنتی خود را ملاحظه نماید:

Connection Log Saturday, October 24, 2009

Conditions **Attributes**

Login Time : 2009-10-01 00:00 Gregorian Login Time To : Days

Successful Logins : All Service : All

Caller ID :

Sort By : Login Time Desc Result Per Page : 20 view : WEB

Search

User ID	Username	Login Time	Logout Time	Duration	Successful	Credit Used	Service	Caller ID	Bytes OUT	Bytes IN
24379	ITCenter	2009-10-24 09:55	2009-10-24 09:55	00:00:00	No	0	Internet	-	0 _B	0 _B
24379	ITCenter	2009-10-24 09:44	2009-10-24 09:55	00:11:05	Yes	0	Internet	-	125.86 _K	47.80 _K

Totals

Total Credit Used: 0 UNITS

Total Duration: 00:11:05

Total In Bytes: 47.80_K

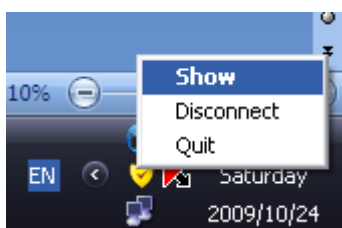
Total Out Bytes: 125.86_K

Total Number Of Rows: 2

1

همانگونه که ملاحظه می‌کنید در این صفحه نیز محلی برای تعویض رمز وجود دارد که می‌توانید برای تغییر رمز از آن استفاده کنید.

چنانچه Dialer بسته شود با راست کلیک در System Tray مربوط به Taskbar و انتخاب گزینه show می‌توان آن را در صفحه ملاحظه کرد. برای قطع ارتباط و خروج کامل از Dialer حتماً بعد از Disconnect کردن، گزینه Quit را انتخاب کنید.





اعضای محترم هیئت علمی با نوشتن #tci در قسمت نام کاربری و رمز مورد استفاده خود می‌توانند خط ارتباطی خود را به خط مخابرات سوئچ نمایند. البته بایستی خط ارتباطی ماهواره قطع (Disconnect) باشد.

خواهشمند است جهت هرگونه رفع مشکل، با نماینده IT دانشکده یا واحد مربوطه تماس حاصل فرمایید تا در اسرع وقت مشکل رفع گردد.

با تشکر

مرکز فناوری اطلاعات دانشگاه تبریز