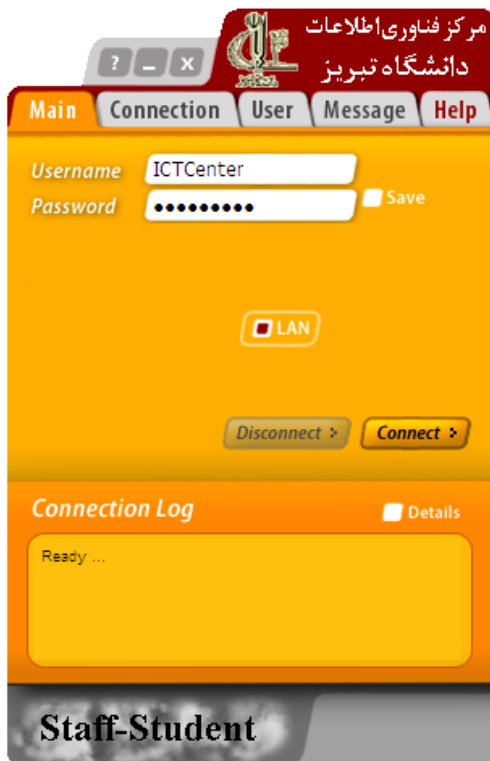


پس از اجرای فایل `staff-students.exe` صفحه زیر ظاهر می‌شود، همانگونه که در شکل نیز دیده می‌شود کلمات Staff-Students نیز در پایین شکل نوشته شده است که نشان می‌دهد این صفحه مربوطه به کارمندان و دانشجویان محترم است:



نام کاربری و رمز خود را در قسمت های

مربوطه وارد کنید.

با انتخاب گزینه Save می‌توانید رمز خود را بر

روی این کامپیوتر ذخیره کنید تا نیاز به وارد

نمودن دوباره آن در دفعات بعد نباشد.

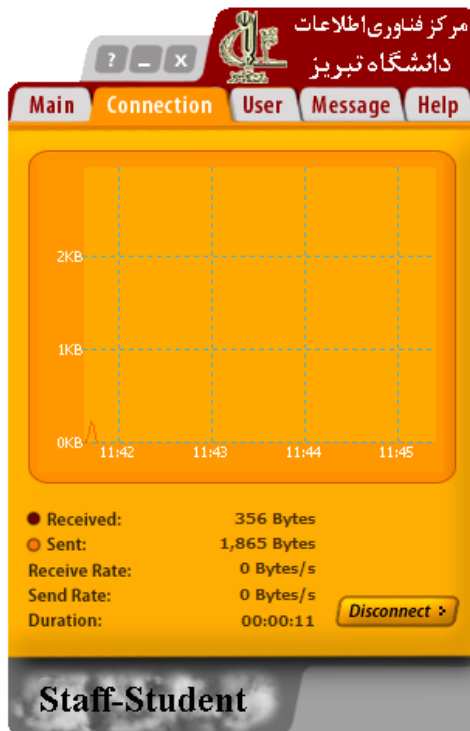
توجه داشته باشید که سیستم جدید به بزرگ و کوچک بودن حروف حساس است و به عنوان مثال کاربر ICTCenter با کاربر itcenter متفاوت خواهد بود.

بر روی گزینه Connect کلیک کنید،

اگر نام کاربری و/یا رمز عبور صحیح نبود پیام خطا نشان داده خواهد شد:



در ضمن اگر از آنتی‌ویروسی استفاده می‌کنید که Anti-Dialer آن به صورت پیش‌فرض فعال است (مانند Kaspersky Internet Security) بایستی این گزینه را غیر فعال کنید یا در تنظیمات آن `net.tabrizu.ac.ir` را به Trusted numbers اضافه کنید.



در صورت معتبر بودن نام کاربری و رمز عبور صفحه مربوط به Connection نشان داده می‌شود که حاوی اطلاعاتی در مورد ارتباط ایجاد شده و نمودار پهنای باند مصرفی کاربر می‌باشد.

توجه داشته باشید که در زمان نیاز می‌توانید ارتباط خود را از اینترنت با کلیک بر روی گزینه Disconnect قطع نمایید.

با کلیک بر روی گزینه User صفحه‌ای ظاهر می‌شود که در آن می‌توانید رمز عبور خود با کلیک بر روی گزینه Change Password عوض کنید:



برای این کار کافی است رمز فعلی و رمز جدید خود را (دو بار) در محل - های مربوط نوشته و بر روی گزینه Change کلیک کنید. در صورت

موفقیت‌آمیز بودن عملیات تعویض رمز پیغام زیر ظاهر خواهد شد.



"Password changed. Press Cancel to quit."

با کلیک بر روی گزینه Cancel کادر بسته خواهد شد.

در پایین صفحه User چند مورد از سابقه‌های اتصال کار بر به صورت اجمال نشان داده می‌شود. با کلیک بر روی گزینه View full history of this Account، صفحه وبی ظاهر می‌شود که با تکمیل مشخصات مربوطه، کاربر می‌تواند به صورت اختصاصی سابقه ارتباط اینترنتی خود را ملاحظه نماید:

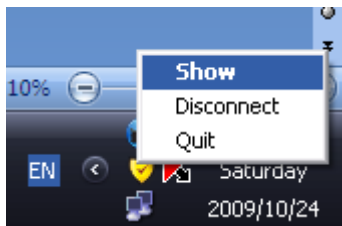
The screenshot shows the 'Connection Log' page in the IBSng Enterprise Edition. The interface includes a search bar with filters for 'Login Time', 'Successful Logins', and 'Caller ID'. Below the filters is a table of connection logs. The table has the following data:

User ID	Username	Login Time	Logout Time	Duration	Successful	Credit Used	Service	Caller ID	Bytes OUT	Bytes IN
24386	ICTCenter	2009-10-26 11:21	2009-10-26 11:21	00:00:00	No	0	Internet	-	0 _B	0 _B

Below the table is a 'Totals' section:

Total Credit Used:	0 UNITS
Total Duration:	00:00:00
Total In Bytes:	0 _B
Total Out Bytes:	0 _B
Total Number Of Rows:	1

همانگونه که ملاحظه می‌کنید در این صفحه نیز محلی برای تعویض رمز وجود دارد که می‌توانید برای تغییر رمز از آن استفاده کنید.



چنانچه Dialer بسته شود با راست کلیک در System Tray مربوط به Taskbar و انتخاب گزینه show می‌توان آن را در صفحه ملاحظه کرد. برای قطع ارتباط و خروج کامل از Dialer حتماً بعد از Disconnect کردن، گزینه Quit را انتخاب کنید.

خواهشمند است جهت هرگونه رفع مشکل، با نماینده IT دانشکده یا واحد مربوطه تماس حاصل فرمایید تا در اسرع وقت مشکل رفع گردد.

با تشکر